

Projet 2020-21

LES SENS DES ARTS

Découverte

du patrimoine bâti

proche



LES SENS DES ARTS
Découverte du patrimoine



Présentation
du projet

Pour cela :

> une **séance préparatoire en classe** et **1 visite**

ou **2 visites** :

une visite de découverte des environs proches de l'école ou
une visite de lieux du patrimoine :

- exploration de l'espace entourant l'établissement, le
quartier de l'école ou le quartier historique

- découverte approfondie d'une construction, d'un ensemble,
ou d'un espace remarquable (église, habitat, construction
traditionnelle, immeuble moderne ou contemporain...)

*la visite peut être organisée autour d'une découverte spécifique
ou d'une thématique*

> un **projet d'art plastiques** ou de **production**

> un **temps de valorisation**

Objectif du projet

- découvrir son environnement de vie et la richesse du patrimoine bâti à proximité des établissements
- découvrir l'environnement géographique culturel proche
- favoriser une approche sensible et curieuse de l'architecture et de l'environnement
- stimuler la créativité de l'enfant, enrichir les connaissances de l'élève
- mettre en œuvre un projet artistique
- favoriser le travail interdisciplinaire

Les objectifs du parcours culturel et éducatif de l'élève :

Rencontrer, connaître, pratiquer

LES SENS DES ARTS
Découverte du patrimoine

Pour cela :

> une **séance préparatoire en classe**

en fonction de la thématique choisie et du parcours de visite,
faire une introduction à la sortie sur le terrain :

Sur l'architecture, découverte des grandes
caractéristiques

Donner de grands repères pour fixer ces éléments dans
une chronologie

Acquérir le vocabulaire adapté

Donner des clefs pour mieux regarder et repérer les
éléments le jour de la visite

Préparer la sortie à l'aide de documents (plan, photos...)

LES SENS DES ARTS
Découverte du patrimoine

LES
VISITES



- Être sur le terrain
- Faire une expérience
- Découvrir



- Observer
- Ressentir
- Utiliser le vocabulaire pour décrire et se situer

Découverte ludique, sous forme de jeu pédagogique et ludique...

Projet 2020-21

LES SENS DES ARTS

Découverte du patrimoine



Visite générale ou visite thématisée

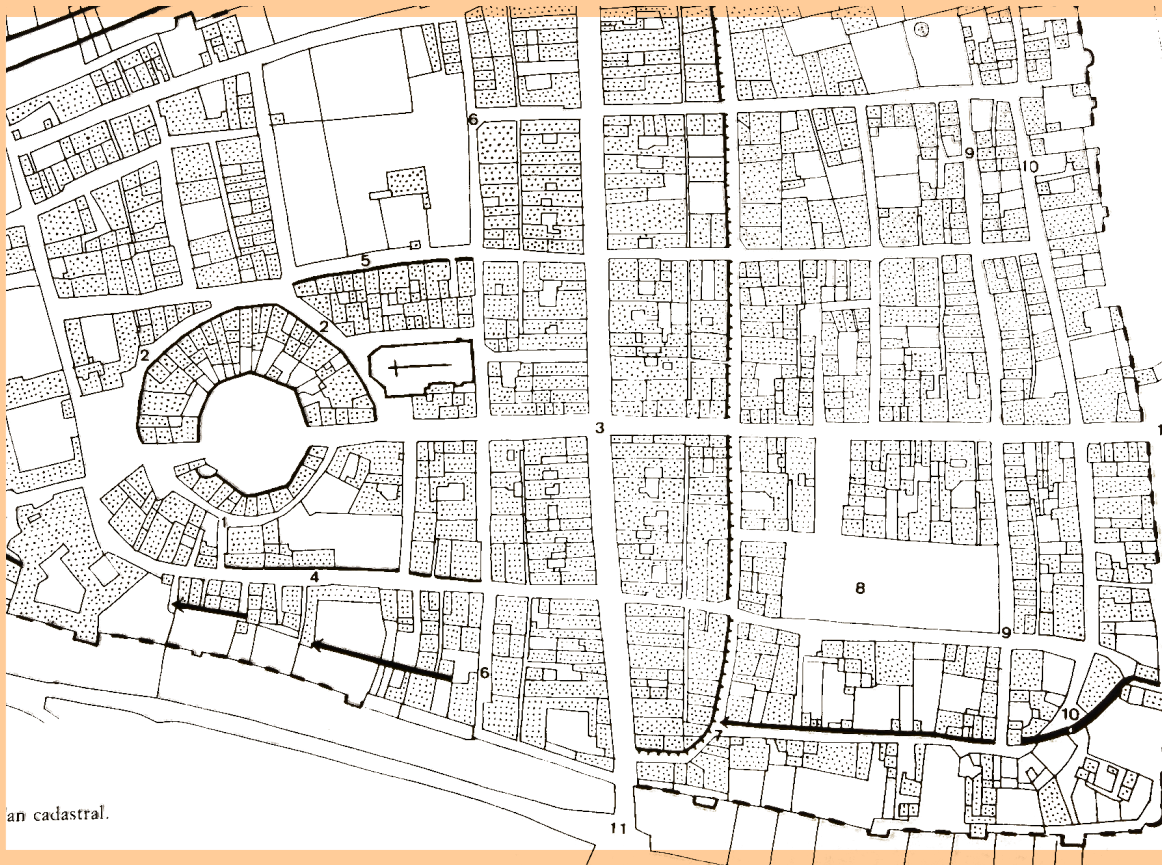
Découverte du quartier de l'école ou d'un autre quartier historique



Projet 2020-21

LES SENS DES ARTS

Découverte du patrimoine



Projet 2020-21

LES SENS DES ARTS
Découverte du patrimoine

Les éléments patrimoniaux de mon quartier
l'église



Architecture romane



Architecture gothique

✓ *Faire le lien avec des éléments du patrimoine national ou international*

✓ *Situer dans le temps les grandes périodes évoquées*

Art nouveau



Projet 2020-21

LES SENS DES ARTS
Découverte du patrimoine



les édifices remarquables



Projet 2020-21

LES SENS DES ARTS
Découverte du patrimoine



La cohabitation de l'ancien
et du moderne

Les rues médiévales
et les rues modernes



Projet 2020-21

LES SENS DES ARTS
Découverte du patrimoine



**La cohabitation de l'ancien
et du moderne**

Caractéristiques des différents
styles architecturaux



Projet 2020-21

*LES SENS DES ARTS
Découverte du patrimoine*

La façade

L'habitat

Le développement des villes et le commerce



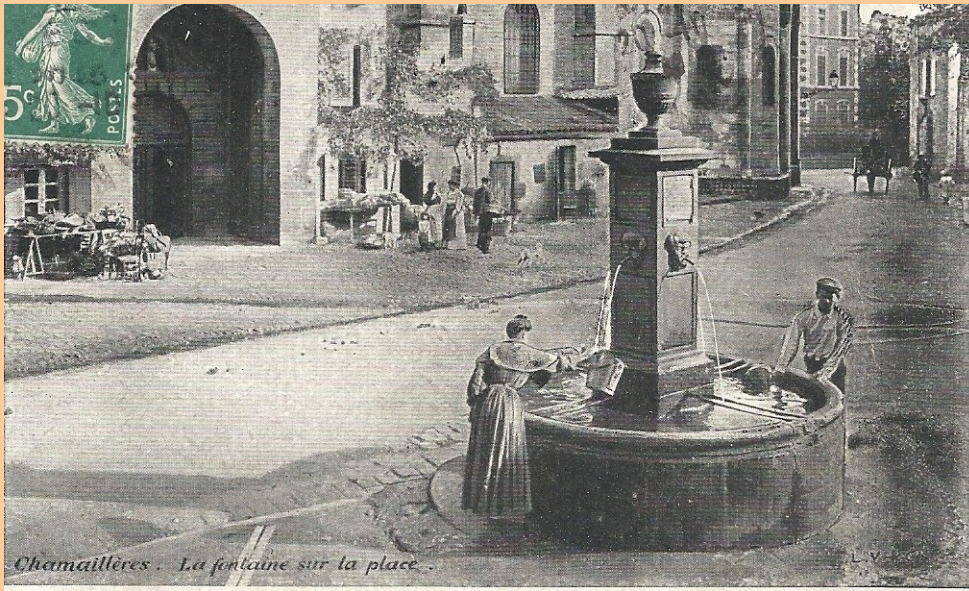


La maison romane

La maison gothique

La demeure renaissance







Les fontaines





Les noms des rues ou des quartiers

Les métiers

✓ *Faire des liens avec des traditions ou des coutumes*









✓ *Comprendre les représentations du monde :*
la diversité des représentations dans le temps
et dans l'espace à travers des œuvres majeures du
patrimoine

Projet 2020-21

LES SENS DES ARTS
Découverte du patrimoine

Un autre regard

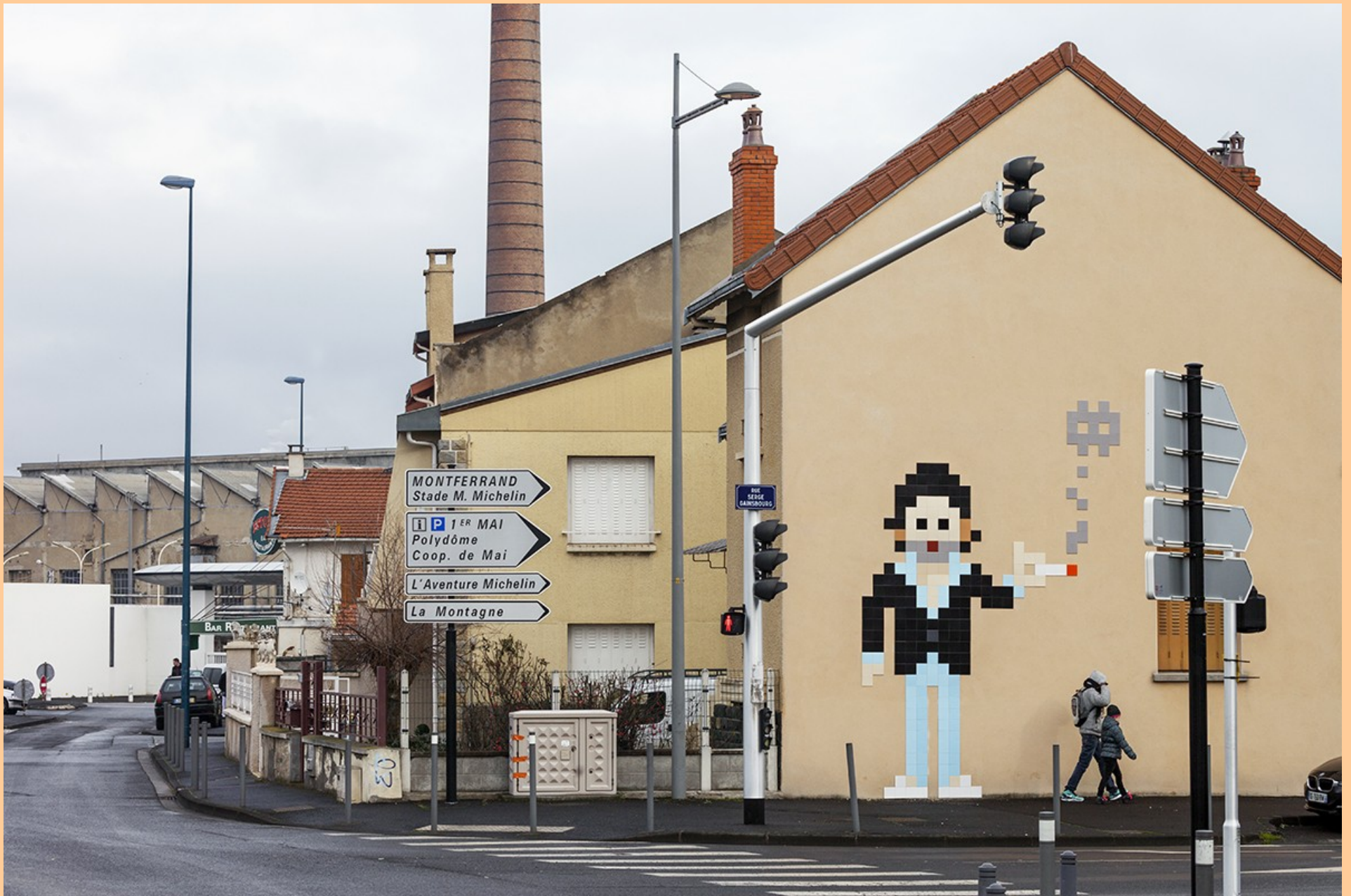


Peintures, collages, pochoirs...

Expérimenter une autre approche de la ville ou du quartier :
une visite découverte street art.

Pixel art avec les Space Invader...







Pixel art et mosaïque

LES SENS DES ARTS

Découverte du patrimoine

À partir d'idées simples :

les formes, les espaces, la lumière, la couleur, la matière et les matériaux,

les supports, les échelles petit-grand

peuvent être intégré dans la visite, **des éléments repris ensuite dans la production**

faire des **photos**, faire un **dessin**, un **croquis...**

faire un **dessin sans contrainte**, puis **un dessin avec contraintes...**

✓ *Représenter le monde environnant et donner forme à son imaginaire en explorant la diversité des domaines*

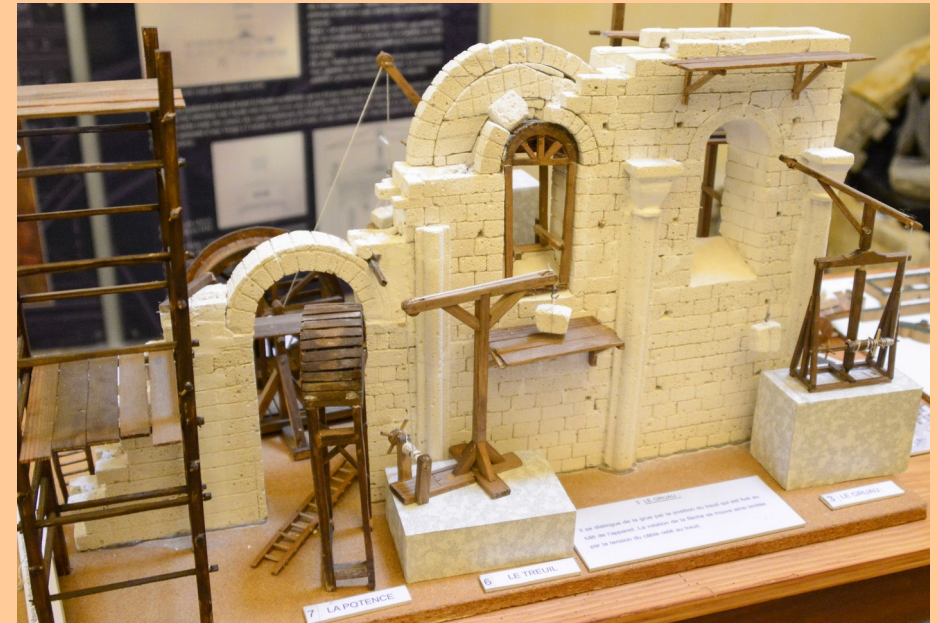
Mise à disposition de **matériel pédagogique**

À utiliser en classe avant la visite ou pendant la visite :

Mallette pédagogique Art roman – art gothique

Livrets théorique et pratique, grands jeux, posters...

- Maquettes et outils pédagogiques
- Dossier pédagogique
- Fonds de photos
- Questionnaire, jeux



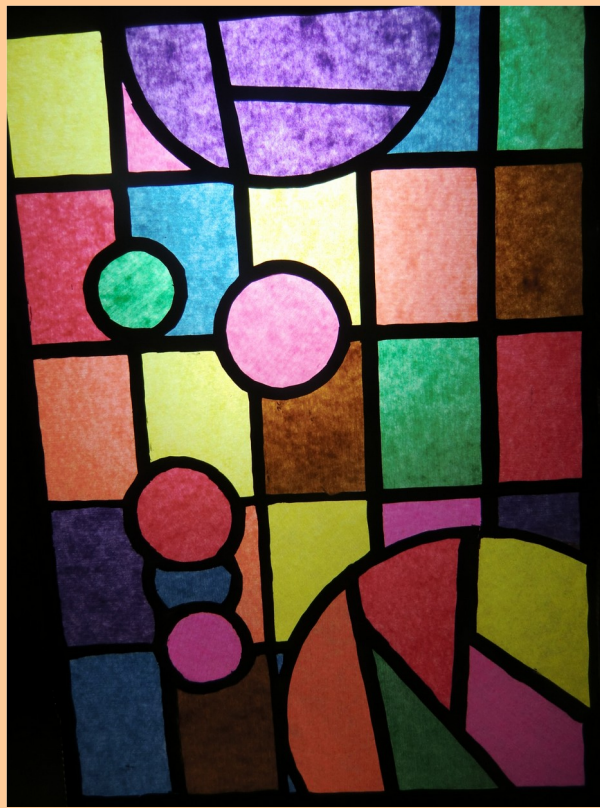
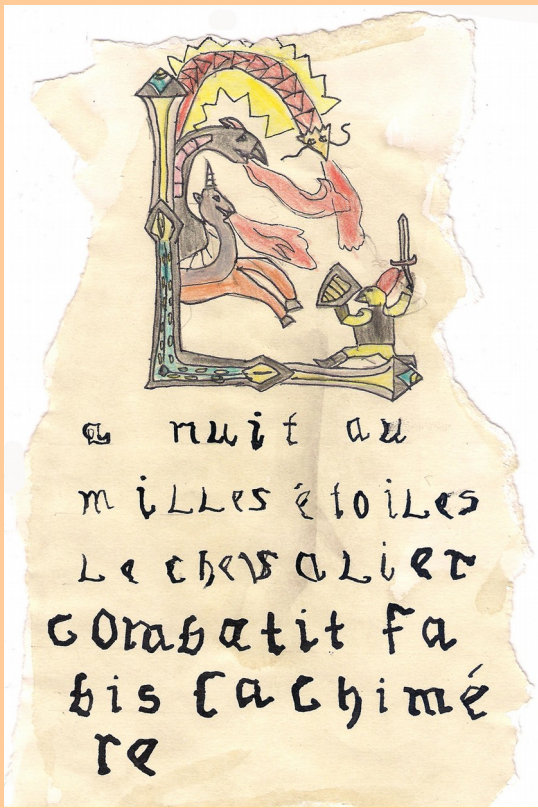
Projet 2020-21

LES SENS DES ARTS
Découverte du patrimoine

Production

une production qui peut être
pluridisciplinaire et protéiforme :
arts plastiques
français





Projet 2020-21

LES SENS DES ARTS
Découverte du patrimoine

Valorisation

Exposition des œuvres réalisées lors de la journée de valorisation de l'action culturelle



le jeudi 27 mai 2021

Centre Diocésain de
Pastorale

Clermont-Ferrand



Projet 2020-21

LES SENS DES ARTS

Découverte du patrimoine bâti
proche



CONTACT :

Florence MARECHAL
Médiatrice culturelle et guide
conférencier

06-67-70-69-49
florence-marechal@laposte.net

